

CASOS DE ESTUDIO

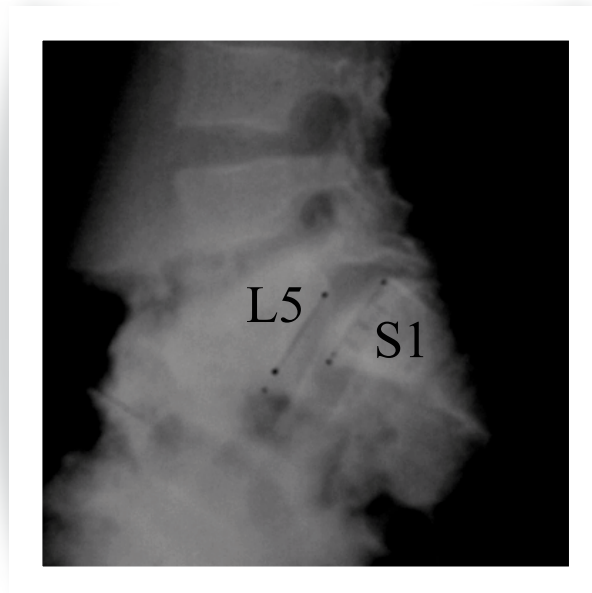
ESPONDILOLISTESIS

**DR. EDUARDO
GALARETTO**

ESPONDILOLISTESIS

Se trata del deslizamiento de una vértebra sobre otra.

- **Spondylos:** vértebra
- **Olisthesis:** deslizar



INCIDENCIA

- No existe en los RN
- 4% de los niños de 4 años
- Aumenta a 6% en la madurez
- Mas común en varones
- Predisposición Racial: > japoneses, bantúes y esquimales
- Mas frecuente en Smes. con alteración en el tejido conectivo
- Relacionado con deportes en hiperlordosis (20%)

CLÍNICA

- Lumbalgia
- Ciática
- Tensión tendones poplíteos
- Acortamiento del tronco
- Hiperlordosis
- Flexión de rodillas
- Compromiso neurológico

ESPONDILOLISTESIS

